

GUÍA PLANES

EMPRESARIALES DE

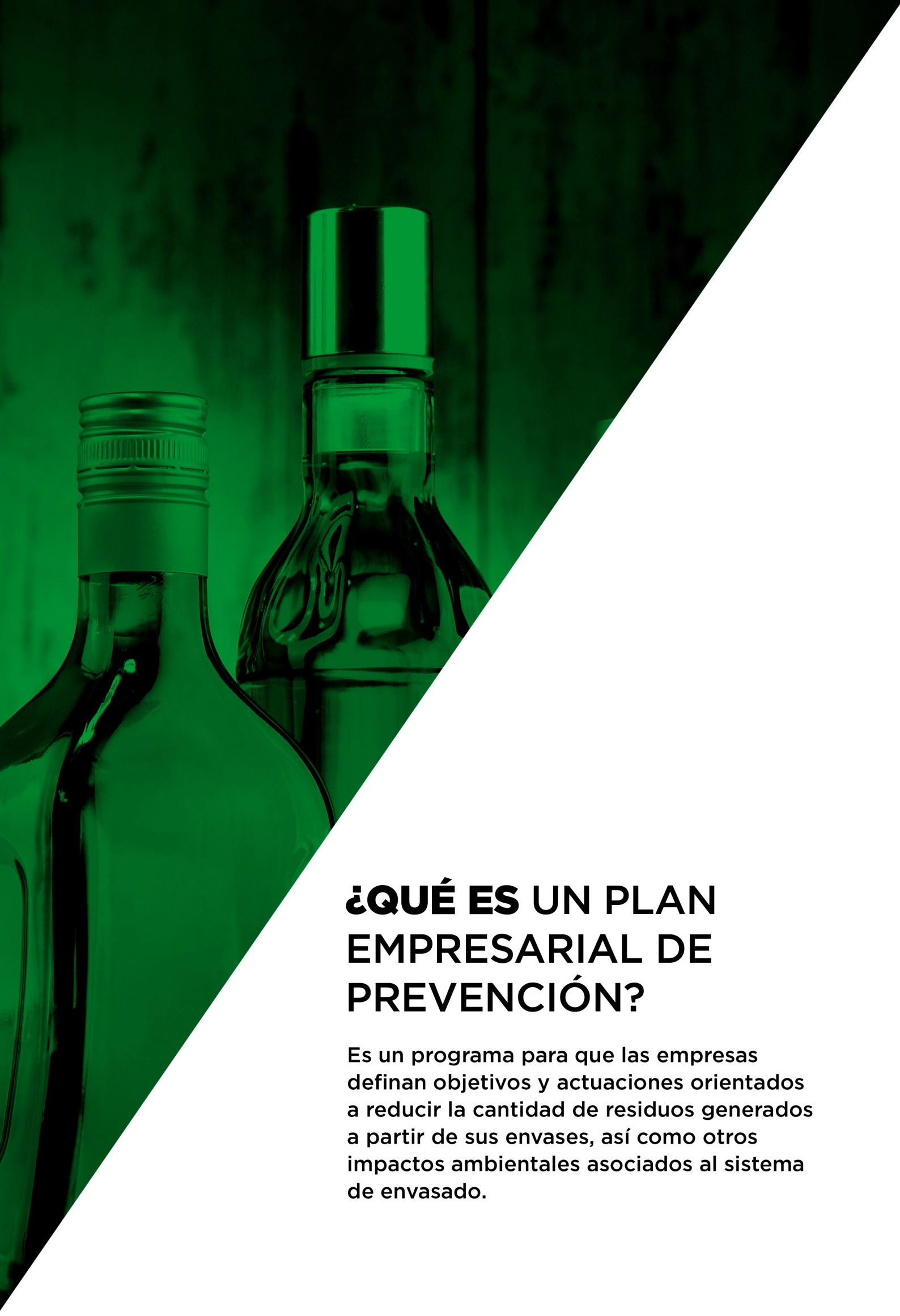
PRE VEN CIÓN

¡Te ayudamos a **ecodiseñar**
tus envases para que sean
más sostenibles!

SECTOR

VINOS Y BEBIDAS
ESPIRITUOSAS





¿QUÉ ES UN PLAN EMPRESARIAL DE PREVENCIÓN?

Es un programa para que las empresas definan objetivos y actuaciones orientados a reducir la cantidad de residuos generados a partir de sus envases, así como otros impactos ambientales asociados al sistema de envasado.

¿ESTOY OBLIGADO A ELABORAR ESTE PLAN?

Según la Ley 11/1997, tienen obligación de presentar un Plan **los envasadores que a lo largo de un año natural produzcan envases** (domésticos, comerciales, industriales y reutilizables) **por encima de los siguientes umbrales de peso:**

250 t 	VIDRIO
50 t 	ACERO
30 t 	ALUMINIO
21 t 	PLÁSTICO
16 t 	MADERA
14 t 	CARTÓN / MATERIALES COMPUESTOS
350 t	Si no superan las cantidades anteriores por material

“ Asimismo, si tu empresa quiere trabajar en el ecodiseño de sus envases, **es posible una adhesión voluntaria a los Planes Empresariales de Prevención de Ecodidrio**, aunque no supere estos umbrales. ”

ECOVIDRIO PUEDE AYUDARTE

La normativa establece la posibilidad de presentar el Plan de Prevención de manera sectorial. Por este motivo, **Ecovidrio, junto a la Federación Español del Vino y la Federación Española de Bebidas Espirituosas, ofrecen a las empresas de estos sectores la posibilidad de adherirse y participar en la elaboración de los Planes Empresariales del sector vino y bebidas espirituosas.**

ECOVIDRIO SE ENCARGA DE:

- ▶ **Elaborar una propuesta de Plan** y medidas junto a la Federación Española del Vino y la Federación Española de Bebidas Espirituosas.
- ▶ **Presentar el Plan a las CC.AA** para su aprobación y responder a sus requerimientos.

QUÉ TIENE QUE HACER LA EMPRESA:

- ▶ **Adherirse al Plan e informar a Ecovidrio de las medidas** que prevea aplicar a sus envases, cumplimentando el Protocolo de adhesión.
- ▶ **Implantar esas medidas.**
- ▶ **Informar a Ecovidrio** enviando la ficha de cumplimiento.

¿QUÉ VENTAJAS TIENE HACER TU PLAN EMPRESARIAL DE PREVENCIÓN CON ECOVIDRIO?

- ▶ Dispondrás del apoyo de Ecovidrio en la **definición y concepción de las medidas de prevención** a desarrollar.
- ▶ **Asesoramiento en la fase de ejecución** de las medidas.
- ▶ **Ecovidrio se encarga de todos los aspectos administrativos,** así como de la respuesta a los requerimientos de las CC.AA.

¿CÓMO ADHERIRME AL PLAN EMPRESARIAL DE PREVENCIÓN DE ECOVIDRIO?

- ▶ **Cumplimentando el Protocolo de adhesión**
Sigue los pasos que encontrarás en www.ecovidrio.es/envasadores/prevencion
- ▶ **Para cualquier duda,** estamos a tu disposición en el teléfono **91 411 90 52** y en el mail planesdeprevencion@ecovidrio.es

¿QUÉ APORTAN ESTOS PLANES A TU EMPRESA?

- ▶ **Desarrollan tu política de Sostenibilidad y Responsabilidad Social Corporativa,** reduciendo el impacto ambiental de tus productos.
- ▶ Muchas de las actuaciones suponen un ahorro de materias primas, lo que se traduce en una **reducción de costes operativos.**
- ▶ **Trasladan tu compromiso medioambiental** al consumidor, cada día más sensibilizado.



PRINCIPALES MEDIDAS Y ACTUACIONES DE PREVENCIÓN DEL SECTOR



REDUCCIÓN DEL PESO

- ▶ Reducción del peso unitario de la botella de vidrio.
- ▶ Reducción del peso de los estuches de cartoncillo para productos de alto valor añadido.
- ▶ Simplificación del etiquetado.
- ▶ Reducción del peso de los tapones de corcho.
- ▶ Reducción del peso de cápsulas y otros componentes plásticos.
- ▶ Utilización de cajas "Wrap around".
- ▶ Reducción de la altura de los separadores.
- ▶ Eliminación de los alveolos utilizados en la comercialización del cava.
- ▶ Reducción del gramaje del cartón ondulado.
- ▶ Reducción del peso de las cajas de madera.
- ▶ Eliminación progresiva de los separadores entre botellas de las cajas.
- ▶ Reducción del uso de film de plástico.
- ▶ Reducción del micraje de film estirable (para paletización) y/o retráctil (agrupación de envases primarios).
- ▶ Reducción del peso de los palets propios.
- ▶ Utilización de palets reutilizables estándar europeos (propios o alquilados a un pool de palets).
- ▶ Introducción del uso de palets de plástico reutilizables.



MATERIAS PRIMAS SECUNDARIAS

- ▶ Etiquetado con papel reciclado.
- ▶ Aumento del porcentaje de material reciclado utilizado en los envases y embalajes de cartón o similares.



VOLUMEN DE ENVASADO

- ▶ Comercialización de bebidas espirituosas de mayor volumen.



MEJORA DE LA CALIDAD AMBIENTAL

- ▶ Reducción de la utilización de colorantes en film de plástico.
- ▶ Reducción de la utilización de envases de cerámica.
- ▶ Reducción de la utilización de envases de vidrio con tapón mecánico de cerámica porcelana y sujeción mecánica.
- ▶ Reducción de la utilización de forrados en el envase: arpillera, cuero, malla (metálica o tejida), mimbre, plástico (sleeves).
- ▶ Reducción de la utilización de envases esmaltados.
- ▶ Reducción de la utilización de envases de vidrio opal.
- ▶ Reducción de la utilización de envases con escudos metálicos y/o base metálica.

▶ Consulta el plan completo en www.ecovidrio.es/ensadores/prevencion

ESTO ES LO QUE HEMOS CONSEGUIDO CON LOS PLANES EMPRESARIALES DE PREVENCIÓN DESDE 1997

Los envases de vidrio son hoy un 10% más ligeros que en 1997. En concreto, las empresas del sector vino y bebidas espirituosas ha implantado 2.260 medidas de prevención que han permitido una reducción del peso medio de las diferentes tipologías de envases:



Botella de cava 75 cl.
- 7,7%



Botella de vino 37,5 cl.
- 12,0%



Botella de vino 75 cl.
- 6,7%



Botella de espirituosas 100 cl.
- 5,8%

ALGUNOS CONCEPTOS ASOCIADOS A LOS PLANES EMPRESARIALES DE PREVENCIÓN

ECODISEÑO:

Metodología de diseño que sitúa la sostenibilidad de manera central en los procesos de definición de los productos y sus envases, a través de la aplicación de diversas estrategias durante las diferentes etapas del ciclo de vida de los mismos.

PREVENCIÓN:

Conjunto de medidas adoptadas en las fases de concepción y diseño, de producción, de distribución y de consumo de envases para reducir la cantidad de residuo y, por tanto, conseguir ahorros de energía, agua y otros recursos naturales.

SISTEMA DE ENVASADO:

Conjunto de envases y embalajes que acompañan al producto desde su fabricación hasta el consumo, considerando tres tipologías de envasado:

- ▶ **envase de venta o primario**, contiene el producto y lo protege de agentes externos mediante elementos de protección y sellado.
- ▶ **envase secundario**, envase de agrupación de un determinado número de unidades de venta.
- ▶ **envase terciario**, facilita el transporte y almacenamiento.

INDICADOR Kr/Kp:

El Real Decreto 782/1998 indica que el control del cumplimiento de los objetivos y medidas establecidos en los planes de prevención debe llevarse a cabo teniendo en cuenta el coeficiente Kr/Kp.

- ▶ **Kr**: la cantidad total de residuos de envase, en peso, que las empresas adheridas al Plan ponen en el mercado nacional en un año.
- ▶ **Kp**: la cantidad total de producto, en peso, que las empresas adheridas al Plan ponen en el mercado nacional el mismo año.

¿QUÉ ES ECOVIDRIO?

Es la entidad sin ánimo de lucro,
encargada de la gestión del reciclado
de los residuos de envases de vidrio
en España.

Ecovidrio proporciona un servicio público y universal para el ciudadano y pone a disposición de las compañías que envasan sus productos en vidrio, un modelo de gestión eficaz y eficiente. En la actualidad, un total de 8.000 compañías envasadoras hacen posible, a través de su aportación, el sistema de reciclado de envases de vidrio.

ecovidrio
ENTIDAD SIN ÁNIMO DE LUCRO



facebook.com/reciclavidrio



[@ecovidrio](https://twitter.com/ecovidrio)



youtube.com/reciclavidrio



hablandoenvidrio.com